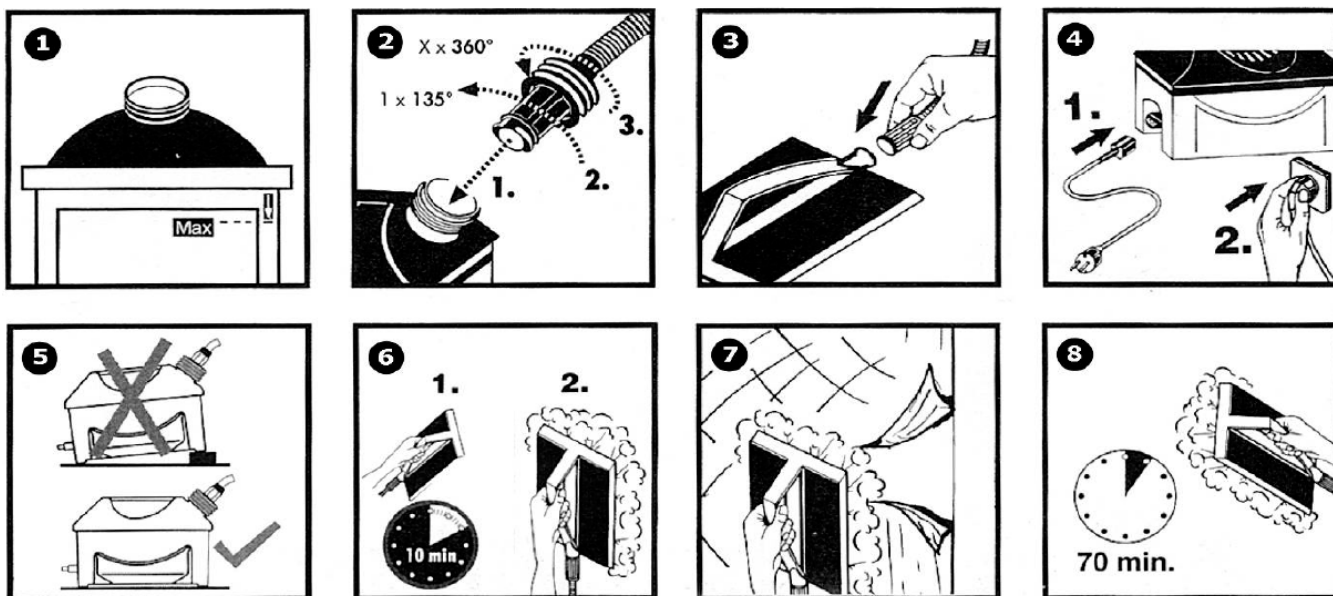


Parní odstraňovač fólií

Návod na použití



- 1) Naplňte nádržku vodou / Nenaplňujte nad indikátor maximální výšky hladiny (3,5 l)
- 2) Zašroubujte hadici parovodu k nádržce
- 3) Na druhý konec hadice parovodu našroubujte parní desku (nezapomeňte napnout na parní desku textilní návlek)
- 4) Připojte vidlici do elektrické sítě 230V/50 Hz a nechejte vodu zahřát do varu (10-15 minut při plné nádržce)
- 5) Ujistěte se, že je nádržka v horizontální poloze
- 6) Uchopte parní desku za rukojeť a přiložte ji k povrchu. Plynulým pohybem procházejte po celém povrchu fólie, kterou chcete odstranit.
- 7) Rukou odstraňte prohřátou fólii z povrchu (pozor může být horká). Když odstraňování fólie není rovnoměrné, znovu nahřejte povrch (bod 6)
- 8) S plnou nádržkou můžete pracovat přibližně 70 minut



Bezpečnostní pokyny!

Důležité

- K naplnění nádržky vždy používejte jen čistou vodu
- Nepřidávejte do vody žádná aditiva nebo chemické látky
- Nikdy nemiřte zařízením na osoby, zvířata nebo jiný objekt, který může být poškozen vysokými teplotami
- Bez výjimky dodržujte bezpečnou vzdálenost zařízení od dětí a zvířat!

Upozornění

- Při práci v blízkosti dřeva, sádry, sádkartónu nebo laminovaných /potahovaných materiálů pamatujte, že mohou být poškozeny teplem nebo parou
Řešení: použijte paro-tepelný štít vyrobený z lepenky nebo kovu
- Pokud se zařízení přehřeje, automaticky se vypne. Po opětovném ochlazení, obvykle po 10 minutách, se automaticky restartuje

Před naplněním a vyprázdňováním

- Před naplněním a vyprázdňováním nádržky na vodu, odpojte síťový kabel ze zásuvky!
- Nikdy nepřepĺňujte nádržku nad úroveň MAX. Pokud byla nádržka přeplněna, nebo existuje jiný provozní problém, vypojte síťový kabel ze zásuvky!

Doba napařování

- Doba napařování je cca. 70 minut. Nikdy nenechávejte zapnuté zařízení bez dozoru
- Nikdy nenechte při napařování odpařit všechnu vodu z nádržky, nesmí klesnout pod MIN
- Před odpojením některé z hadicových spojek nechejte přístroj vychladnout po dobu alespoň 2 minut.

Pozor - Nebezpečí opaření

- Pokud se přístroj ohřívá na provozní teplotu, může vařící voda z parní desky protékat
- Pokud stojíte při práci pod napařovanou plochou, může na vás z parní desky odkapávat horká voda
- Nikdy nepoužívejte přístroj bez parní desky a textilního návleku

Pozor - Nebezpečí zkratu

- Prosím, přikryjte elektrické zásuvky a vypínače, a ujistěte se, že jsou vypnuty.

Použití prodlužovacího kabelu

- Maximální délka je 10 metrů a průřez vodičů musí být nejméně 3 x 1 mm²
- Prodlužovací kabel musí být úplně rozvinutý



Prosím, vždy se přesvědčte, že je přístroj na stabilní rovné ploše

- Nekladte přístroj na bok nebo dnem vzhůru, a nepokládejte žádné předměty na horní část přístroje
- Parní hadici nenatahujte ani neohýbejte v ostrém úhlu /nelámat/
- Nikdy neblokujte bezpečnostní ventil, přístroj noste za jeho rukojeť
- Nikdy jej netahejte za parní hadici nebo napájecí kabel
- Nikdy nedávejte přístroj do vody nebo jiné tekutiny
- Prosím, vyprázdňte přístroj po jeho použití a po vysušení zevnitř jej uložte vzpřímeně